


# US-Markets - The Big Picture & Strategies

Mittwoch, 30. April 2025

Ein weiterer solider grüner Tag gestern an der Wall Street.

Umsatzvolumen NASDAQ:  gegenüber Vortag

 gegenüber Durchschnitt

Umsatzvolumen NYSE:  gegenüber Vortag

 gegenüber Durchschnitt



(Quelle: [finviz.com](https://finviz.com))

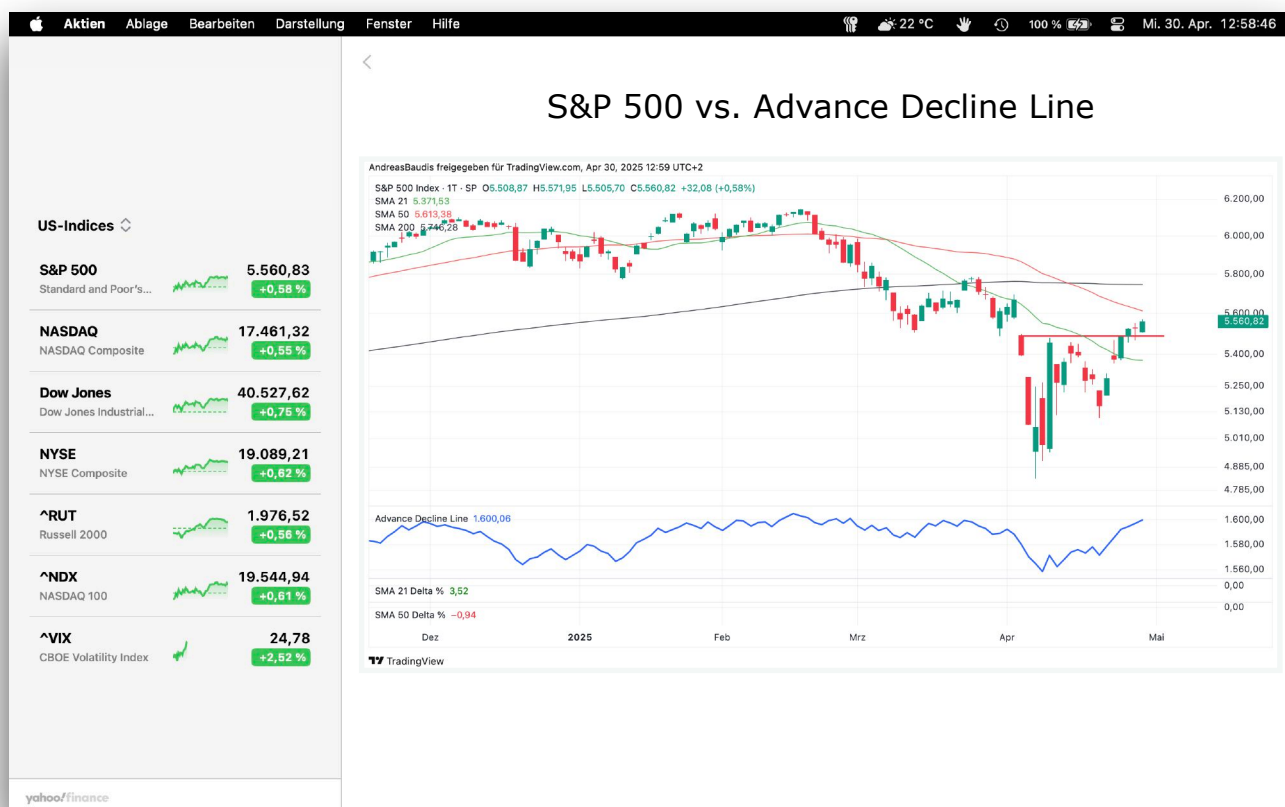
Die Indices arbeiten sich weiter konsequent nach oben und nehmen nun Anlauf auf den jeweiligen SMA 50. Während der NYA schon mit einem leichten Gewinn von 0,3 % den 50er SMA einholt, brauchen DJIA und RUT einen kräftigen Schub von ca. 2,4 %.

Quartalsergebnisse von einigen wichtigen Titeln stehen heute an und werden sicher für Bewegung sorgen: ADP, MSFT, META und QCOM, um nur einige zu nennen.

Der Gesamtmarkt gewinnt weiter an Stärke und der Aufwärtstrend bleibt intakt.

Ausblick: aufwärts

Die Index-Strategien SPY und SPY long Call bleiben weiter zu 100 % in Cash und warten auf die nächste gute Gelegenheit für einen Einstieg. Der FTD konnte nicht genutzt werden und der Markt zeigt uns jetzt die Rücklichter - hinterherspringen ist aber keine gute Wahl.



## Wichtige Termine USA heute: keine

30. April 2025

ADP Änderung der außerlandwirtschaftliche B...

	–	246 K	155 K
14:15	Aktuell	Prognose	Vorherige

Bruttoinlandsprodukt q/q

	–	2.4%	2.4%
14:30	Aktuell	Prognose	Vorherige

Reale PCE q/q

	–	4.1%	4.0%
14:30	Aktuell	Prognose	Vorherige

BIP Umsatz q/q

	–	2.8%	3.3%
14:30	Aktuell	Prognose	Vorherige

Beschäftigungskostenindex q/q

	–	0.9%	0.9%
14:30	Aktuell	Prognose	Vorherige

MNI Chicago, Geschäftsklima

	–	53.1	47.6
15:45	Aktuell	Prognose	Vorherige

Kern PCE Preisindex m/m

	–	0.2%	0.4%
16:00	Aktuell	Prognose	Vorherige

Kern PCE Preisindex y/y

	–	2.9%	2.8%
16:00	Aktuell	Prognose	Vorherige

30. April 2025

PCE Preisindex m/m

	–	0.2%	0.3%
16:00	Aktuell	Prognose	Vorherige

PCE Preisindex y/y

	–	2.3%	2.5%
16:00	Aktuell	Prognose	Vorherige


Privater Konsum m/m

	–	0.2%	0.4%
16:00	Aktuell	Prognose	Vorherige

Schwebende Hausverkäufe m/m

	–	-2.4%	2.0%
16:00	Aktuell	Prognose	Vorherige

EIA Rohöl, Änderung der Speichermenge

	–	-0.533 M	0.244 M
16:30	Aktuell	Prognose	Vorherige

EIA Rohöl, Änderung der Speichermengen in C...

	–	-0.501 M	-0.086 M
16:30	Aktuell	Prognose	Vorherige

Die wichtigsten Quartalsergebnisse der Woche.

E EARNINGS WHISPERS		Most Anticipated Earnings Releases									
		for the week beginning									
		April 28, 2025									
Monday		Tuesday		Wednesday		Thursday		Friday			
Before Open	After Close	Before Open	After Close	Before Open	After Close	Before Open	After Close	Before Open	After Close	Before Open	After Close
 DPZ MGM	 WM WASTE MANAGEMENT NXP	 SoFi PYPL	 VISA SBUX	 Humana CAT	 Microsoft META	 Lilly RBLX	 amazon AAPL	 fuboTV XOM			
 MGM RESORTS INTERNATIONAL OPRA	 NXP FFIV	 PayPal UPS	 Starbucks SNAP	 CATERPILLAR VMC	 Meta HOOD	 ROBLOX CVS	 Apple R	 ExxonMobil AES			
 Opera RDP	 f5 TER	 UPS JBLU	 Snap Inc. FSLR	 Vulcan Materials Company WDC	 Robinhood QCOM	 CVS Health MA	 iStock by Getty Images ABNB	 AES CVX			
 Roper TECHNOLOGIES RVTY	 TERADYNE NUE	 jetBlue KO	 First Solar IPG	 Western Digital GNRC	 Qualcomm GRBK	 mastercard SIR	 airbnb RDDT	 Chevron BEP			
 revvity BKU	 NUCOR RIG	 Coca-Cola PFE	 PPG BRNG	 GENERAC IP	 GREEN BRICK PARTNERS ALB	 SiriusXM MCD	 reddit BBAI	 Brookfield MGA			
 BankUnited FMX	 Transocean WELL	 Pfizer RCL	 BOOKING HOLDINGS QVVO	 INTERNATIONAL PAPER WGS	 ALBEMARLE PFC	 McDonald's BAX	 BIG BEAR.ai TEAM	 MAGNA APO			
 FEMSA CX	 welltower CENS	 Royal Caribbean Group SPOT	 QORVO OKE	 GeneX ADP	 pilgrim's NLY	 Baxter SHAK	 ATLASSIAN FIVN	 APOLLO CI			
 CEMEX ARLP	 cadence ABCB	 Spotify FOUR	 ONEOK ACGL	 ADP HES	 ANNALY CP	 SHAKE SHACK PWR	 Five9 AIG	 Cigna WEN			
 ALLIANCE RESOURCE PARTNERS LP BMRC	 AMERIS BANK AMKR	 Shift4 PAYMENTS MO	 Arch TTI	 HESS GEHC	 CP PRU	 QUANTA SERVICES, INC. BLDR	 AIG AUG	 Wendy's FET			
 Bank of Marin	 Amkor Technology	 Altria	 TETRA	 GE HealthCare	 Prudential	 Builders FirstSource	 Arthur J. Gallagher	 FET			
<a href="http://eps.sh/cal">http://eps.sh/cal</a>		© 2025 Earnings Whispers									

SPY-ETF-Strategie mit Markt-Timing auf Basis des Big Picture im Vergleich zu buy & hold im S&P 500 ab 01.02.2018. Für die ETF-Strategie sind zusätzliche Regeln für Gewinnmitnahmen und Verlustbegrenzung erforderlich. Die Strategie dient ausschließlich dem direkten Vergleich zwischen buy & hold und Markt-Timing.



Die letzten Transaktionen der SPY-ETF-Strategie.

Portfolio Performance

Konten

Konto

Cash

Kontostand Währung Notiz

23.647,18 USD

Cash

Umsätze Kontosaldenverlauf

Datum	Transaktion	Symbol	Stück	Orderkurs	Order-Betrag	Gebühren	Rest-Saldo Cash Notiz
21.02.2025, 22:00	Verkauf	SPY	39,4	599,94	23.647,18	1,00	SPX close -0,5 % ≤ SMA 21 uptrend under pressure
21.01.2025, 15:31	Kauf	SPY	39,4	600,68	-23.678,35	1,00	FTD im NDQ am 17.01.2025
18.12.2024, 21:08	Verkauf	SPY	39,7	595,95	23.678,35	1,00	SPX close -0,5 % ≤ SMA 21 uptrend under pressure
06.11.2024, 22:00	Kauf	SPY	39,7	591,04	-23.485,26	1,00	SPX close 0,5% ≥ SMA 21 uptrend resumes
23.10.2024, 17:15	Verkauf	SPY	40,5	579,33	23.485,26	1,00	SL manuell wg. schlechter Preisperformance SPX - Ausbruch
09.10.2024, 22:00	Kauf	SPY	40,5	577,14	-23.398,48	1,00	Fortsetzung des Aufwärtstrends nach Seitwärtsbewegung
11.07.2024, 17:41	Verkauf	SPY	42	556,65	23.398,48	1,00	SL - SPX < Tief Vortag, nach 7 Tage in Folge + / hH & hT
02.07.2024	Kauf	SPY	42	549,01	-23.079,32	1,00	Fortsetzung des Aufwärtstrends
20.06.2024, 18:30	Verkauf	SPY	42,2	546,50	23.079,32	1,00	SL nach Anpassung des SL-Kurses - NDX/NDQ am Vortag 7
15.05.2024	Kauf	SPY	20,9	529,78	-11.085,70	1,00	FTD im NDQ
09.05.2024	Kauf	SPY	21,3	520,17	-11.085,70	1,00	erstmalig Wechsel von Korrektur auf Verkaufsdruck; daher
07.03.2024	Verkauf	SPY	43,1	514,81	22.171,39	1,00	TP % von Tief davor im SPX
08.01.2024	Kauf	SPY	43,1	474,60	-20.441,58	1,00	SPX close 0,5% ≥ SMA 21 uptrend resumes IBD Powertrend
22.11.2023	Verkauf	SPY	44,9	455,02	20.441,58	1,00	TP % SMA 21 im SPX
01.11.2023	Kauf	SPY	44,9	422,66	-18.989,75	1,00	FTD im NDQ
19.10.2023	Verkauf	SPY	44,5	426,43	18.989,75	1,00	SPX close -0,5 % ≤ SMA 21 uptrend under pressure
06.10.2023	Kauf	SPY	44,5	429,54	-19.130,25	1,00	FTD im NDQ
16.08.2023	Verkauf	SPY	43,5	439,46	19.130,25	1,00	TP SPX 12 Tage in Folge hH/hT oder Tagesgewinn
17.05.2023	Kauf	SPY	43,5	415,23	-18.077,43	1,00	SPX close 0,5% ≥ SMA 21 uptrend resumes
03.05.2023	Verkauf	SPY	44,3	408,02	18.077,43	1,00	SPX close -0,5 % ≤ SMA 21 uptrend under pressure
27.04.2023	Kauf	SPY	44,3	412,41	-18.273,94	1,00	SPX close 0,5% ≥ SMA 21 uptrend resumes
25.04.2023	Verkauf	SPY	45	406,08	18.273,94	1,00	SPX close -0,5 % ≤ SMA 21 uptrend under pressure
29.03.2023	Kauf	SPY	45	401,35	-18.063,07	1,00	FTD im SPX und NDQ



SPY-Long-Call-Option-Strategie mit Markt-Timing auf Basis des Big Pictures im Vergleich zu buy & hold im S&P 500 ab 01.05.2024. Für die Options-Strategie sind analog zur ETF-Strategie zusätzliche Regeln für Gewinnmitnahmen und Verlustbegrenzung erforderlich.



Die letzten Transaktionen der SPY-Long-Call-Option-Strategie.

Portfolio Performance

Willkommen IBKR LB.xml IBKR - Future - DT.xml \*SPY - long - Uptrend - SPY-Long-Call-Options S&P 500 - buy & hold s AONGW1 - buy & hold.x LURO-Aktien-Indices im Index-Trading.info-Stra

Konten

Konto Kontostand Währung Notiz

Cash 12.331,00 USD

Cash

Umsätze Kontosaldenverlauf

Datum Transaktion Symbol Stück (Anzahl) Orderkurs Order-Betrag Gebühren Rest-Saldo Cash Notiz

21.02.2025, 22:00	Verkauf	SPY250331C00610000	100	5,77	576,00	1,00	12.331,00	SPX close -0,5 % ≤ SMA 21 uptrend under pressure
21.01.2025, 15:31	Kauf	SPY250331C00610000	100	10,46	-1.047,00	1,00	11.755,00	FTD im NDQ am 17.01.2025
19.12.2024, 21:10	Verkauf	SPY250117C00595000	100	11,08	1.107,00	1,00	12.802,00	SPX close -0,5 % ≤ SMA 21 uptrend under pressure
06.11.2024, 22:00	Kauf	SPY250117C00595000	100	13,79	-1.380,00	1,00	11.695,00	SPX close 0,5 % ≥ SMA 21 uptrend resumes Delta: 0,52 Restlaufzeit: 72
23.10.2024, 17:15	Verkauf	SPY241220C00585000	100	12,85	1.284,00	1,00	13.075,00	SL manuell wg. schlechter Preisperformance SPX - Ausbruch aus Seitwärts
09.10.2024, 22:00	Kauf	SPY241220C00585000	100	13,70	-1.371,00	1,00	11.791,00	Fortsetzung des Aufwärtstrends nach Seitwärtsbewegung
11.07.2024, 17:41	Verkauf	SPY240830C00553000	200	14,94	2.987,00	1,00	13.162,00	SL - SPX < Tief Vortag, nach 7 Tage in Folge + / hH & hT
02.07.2024, 22:00	Kauf	SPY240830C00553000	200	9,52	-1.905,00	1,00	10.175,00	Fortsetzung des Aufwärtstrends
20.06.2024, 18:30	Verkauf	SPY240719C00525000	100	24,11	2.410,00	1,00	12.080,00	SL nach Anpassung des SL-Kurses - NDX/NDQ am Vortag 7 mal in Folge
20.06.2024, 18:30	Verkauf	SPY240719C00525000	100	15,53	1.552,00	1,00	9.670,00	SL nach Anpassung des SL-Kurses - NDX/NDQ am Vortag 7 mal in Folge
15.05.2024, 22:00	Kauf	SPY240719C00535000	100	8,52	-853,00	1,00	8.118,00	FTD im NDQ - Restlaufzeit: 65 Tage Delta ca.: 0,5 offene Kontrakte ca.:
09.05.2024, 22:00	Kauf	SPY240719C00525000	100	10,28	-1.029,00	1,00	8.971,00	erstmalig Wechsel von Korrektur auf Verkaufsdruck; daher nur 50 % Pos
01.05.2024	Einlage				10.000,00		10.000,00	US-Markt in Korrektur

\*\*\* Anhang mit Erläuterungen \*\*\*

Verwendete Ticker-Symbole der Indices (in Klammern die Symbole auf TradingView, falls abweichend):

Hauptindices

S&P 500: SPX

Nasdaq Composite: NDQ (IXIC)

Dow Jones Index: DJIA (DJI)

Nebenindices

NYSE Composite Index: NYA

Russell 2000: RUT

Nasdaq 100: NDX

Verwendete Abkürzungen bzw. Erläuterungen:

FTD: Follow Through Day gemäß IBD-Definition

D-Day: Distribution Day gemäß IBD-Definition

FED: amerikanische Notenbank

RSL 50: relative Stärke nach Levy auf Basis von 50 Tagen

ATH: All-Time-High

A/D-Linie: Advanced Decline Line

Aufwärtstrend-Tag: ein Tag mit Tagesgewinn oder höherem Hoch und höherem Tief

Alpha-Aktien: Aktien, die den Markt anführen, aber im deutschen nicht als Führer oder Marktführer bezeichnet werden (klingt im englischen mit „marketleader“ besser)

\*\*\* Das Big-Picture-Konzept - Stand: 14.10.2024 \*\*\*

Das hier verwendete Konzept zur Einschätzung des Gesamt-Markt-Trends hat seinen Ursprung im Buch „Wie man mit Aktien Geld verdient“ von William J. O'Neil und dem von ihm gegründeten Finanzverlag „Investors Business Daily“, kurz IBD, erreichbar unter [www.investors.com](http://www.investors.com).

Ich habe das Konzept seit 2018 für mich überarbeitet und das Regelwerk so angepasst, dass es nur minimalen Interpretationsspielraum gibt, d.h. alle Regeln rausgeschmissen, die nicht digital ja oder nein sind oder diese bei Bedarf entsprechend ersetzt. Durch die Überarbeitungen ergeben sich hin und wieder kleine Abweichungen gegenüber dem Original Big Picture von IBD, die aber nicht nennenswert sind.

Die Analyse erfolgt hauptsächlich im Tageschart und zur Unterstützung am Wochenende im Wochenchart.

Der Grundgedanke ist folgender: 3 von 4 Aktien folgen dem Gesamtmarkt. Als Gesamtmarkt werden hierbei die folgenden marktbreiten Indices verstanden: S&P 500, Nasdaq Composite, Dow Jones Industrial Average und ergänzend der Russell 2000. Ich selbst habe die Liste der Indices noch um den NYSE Composite und den Nasdaq 100 ergänzt. Ist in der täglichen Analyse von allen Indices die Rede ist, dann sind die hier 6 aufgeführten Indices gemeint.

Wenn der Gesamtmarkt nun auf breiter Front nach Süden zieht, sind die eigenen Aktien im Depot meist mit davon betroffen und werden mit runter gezogen (Gegenwind).

Von November 2007 bis März 2009 verlor der S&P 500 in der Spitze rund 57 %. In diesem Zeitraum haben auch Aktiendepot´s , die ausschließlich auf Buy & Hold setzen stark an Wert verloren, was man emotional auch ertragen können muss.

Im Gegenzug ist es einfacher und mit weniger Risiko verbunden, wenn man einen Aufwärtstrend im Gesamtmarkt für den Kauf einzelner Aktien nutzt (Rückenwind).

Im Ergebnis der täglichen Analyse, die mit etwas Übung nur wenige Minuten dauert, gibt es drei Möglichkeiten mit entsprechender Handlungs-Empfehlung für Aktien von IBD:

- Aufwärtstrend: Investitionsgrad bis 100 %
- Verkaufsdruck: Investitionsgrad bis 50 %
- Korrektur (vorher Abwärtstrend benannt): Investitionsgrad 0 %

Ich habe die Erfahrung gemacht, dass es durchaus sinnvoller ist, schon beim Auftreten von ● Verkaufsdruck auf Investitionsgrad 0 % umzusteigen.

In 2023 hat IBD den Investitionsgrad etwas differenziert und wie folgt in 5 Stufen aufgeteilt (Beispiel, nicht aktuell):



Im Mai 2024 wurde erstmalig der Wechsel von der Korrektur in einen Markt mit Verkaufsdruck von IBD vorgenommen, d.h. von rot auf gelb. Der Investitionsgrad wurde dabei von 20 % bis 40 % auf 40 % bis 60 % angehoben.

Es ist jedoch nicht klar definiert, in welcher Marktphase welcher Investitionsgrad empfohlen wird. Daher bleibe ich bei der bewährten Methode.

Letztlich muss jeder Investor für sich entscheiden, in welcher Höhe er bei welcher Marktlage investiert sein will.

Alternativ zum Kaufen/Verkaufen kann man sein Depot auch mit den bekannten Mitteln absichern.

\*\*\* Strategie- und Risikohinweise - Stand: 18.05.2024 \*\*\*

Das oben aufgeführte Big Picture und die Strategien stellen keine Handlungsempfehlung dar und dienen ausschließlich der Weiterbildung. Ich übernehme keine Haftung für Trades, die auf Basis meiner Einschätzungen durchgeführt werden. Auch habe ich keine gesetzlich vorgeschriebene Zulassung für Beratung in Wertpapieren und Börsenhandel.

Zur SPY-ETF-Strategie:

- Die Transaktionen werden im Regelfall zu Börsenschluss-Kursen ausgeführt.
- Es werden Bruchstücke des SPY gehandelt, damit eine 100 %ige Investition möglich ist.
- Je Transaktion wird 1 USD Brokergebühren berücksichtigt.
- Es werden keine Steuern berücksichtigt.

Zur SPY-Options-Strategie:

- Die Transaktionen werden im Regelfall zu Börsenschluss-Kursen ausgeführt.
- Eckdaten für die Auswahl der Option:
  - ◆ Delta ca.: 0,5 (gemäß Anzeige in der TWS)
  - ◆ Anzahl offener Kontrakte: mind. 200
  - ◆ Restlaufzeit: im Regelfall ca. 90 Tage, jedoch mind. 60 Tage
- Die für die Darstellung verwendete Software Portfolio Performance kann den Faktor 100 bei Optionen nicht korrekt abbilden. Daher wird als Stückzahl für 1 Option in Portfolio Performance 100 Stück angegeben, um die Gewinn- und Verlust-Rechnung korrekt zu berechnen.
- Je Transaktion in 1 Option wird 1 USD Brokergebühren berücksichtigt.
- Es werden keine Steuern berücksichtigt.
- Da Optionen gehebelte Finanzinstrumente sind, wird die Strategie nie zu 100 % investiert sein. Mit Beginn der Investition am 09.05.2024 wird auch erst einmal die kleinstmögliche Anzahl in Optionskontrakte investiert. Sobald nennenswerte Gewinne erwirtschaftet wurden, kann die Anzahl der Kontrakte erhöht werden. Es geht darum langsam in das Risiko hineinzuwachsen.
- Da es sich bei Optionen um gehebelte Finanzinstrumente handelt, muss man auch mit einer höheren Volatilität im Handelskonto rechnen, no risk, no money!



## Zur LURO-Aktien-Strategie

- Die Transaktionen werden im Regelfall zu Börsenschluss-Kursen ausgeführt.
- Es werden Bruchstücke der jeweiligen Aktien gehandelt, damit eine 100 %ige Investition möglich ist.
- Je Transaktion wird 1 USD Brokergebühren berücksichtigt.
- Es werden keine Steuern berücksichtigt.

Ideen und Kritik zu Verbesserung sind herzlich willkommen.

👉 Let's rock the Wall Street and may the force of money be with you! 👉